

磯子警察署の人身交通事故発生状況

12月

令和3年 12月末現在



1 発生状況

令和3年中の事故発生状況は件数、負傷者共に昨年比で大幅なプラスとなっています。

	発生件数	死者数	負傷者		
			重傷者数	軽傷者数	計
本年	367	3	21	408	429
前年	342	3	21	372	393
前年比	+25	±0	±0	+36	+36
増減率(%)	+7.3	±0.0	±0.0	+9.7	+9.2

2 状態別

	自動車	二輪車	自転車	歩行者	その他	合計
死者数	0	2	0	1	0	3
構成率(%)	0.0	66.7	0.0	33.3	0.0	100.0
負傷者数	152	127	82	68	0	429
構成率(%)	35.4	29.6	19.1	15.9	0.0	100.0
死傷者数	152	129	82	69	0	432
構成率(%)	35.2	29.9	19.0	16.0	0.0	100.0

3 年齢層別

	15歳以下	16～24歳	25～64歳	65歳以上	合計
死者数	0	0	2	1	3
構成率(%)	0.0	0.0	66.7	33.3	100.0
負傷者数	34	50	268	77	429
構成率(%)	7.9	11.7	62.5	17.9	100.0
死傷者数	34	50	270	78	432
構成率(%)	7.9	11.6	62.5	18.1	100.0

4 時間別

日中の時間帯に多く発生しました。

	6～	8～	10～	12～	14～	16～	18～	20～	22～	0～	2～	4～	合計
件数	39	47	47	40	46	63	40	19	4	6	1	15	367
構成率(%)	10.6	12.8	12.8	10.9	12.5	17.2	10.9	5.2	1.1	1.6	0.3	4.1	100.0
死者数	0	0	0	0	0	1	1	0	0	0	0	1	3
構成率(%)	0.0	0.0	0.0	0.0	0.0	33.3	33.3	0.0	0.0	0.0	0.0	33.3	100.0
負傷者数	41	55	57	45	55	67	47	28	5	8	2	19	429
構成率(%)	9.6	12.8	13.3	10.5	12.8	15.6	11.0	6.5	1.2	1.9	0.5	4.4	100.0

5 曜日別

日曜日以外の発生が多いです。交通量の多い日などは注意しましょう！

	日	月	火	水	木	金	土	合計
件数	29	57	50	64	59	58	50	367
構成率(%)	7.9	15.5	13.6	17.4	16.1	15.8	13.6	100.0
死者数	0	0	0	1	1	1	0	3
構成率(%)	0.0	0.0	0.0	33.3	33.3	33.3	0.0	100.0
負傷者数	35	62	58	71	67	69	67	429
構成率(%)	8.2	14.5	13.5	16.6	15.6	16.1	15.6	100.0

6 事故類型別



	横断歩道横断中	その他の人対車両	正面衝突	追突	右左折	出会い頭	その他の車両相互	車両単独	合計
件数	23	46	7	74	59	21	93	44	367
構成率(%)	6.3	12.5	1.9	20.2	16.1	5.7	25.3	12.0	100.0
死者数	0	1	0	0	1	0	1	0	3
構成率(%)	0.0	33.3	0.0	0.0	33.3	0.0	33.3	0.0	100.0
負傷者数	24	45	7	99	67	25	117	45	429
構成率(%)	5.6	10.5	1.6	23.1	15.6	5.8	27.3	10.5	100.0

安全は心と時間のゆとりから一攫り込め詐欺、ひったくりをなくしましょう！

一瞬の気の緩みや小さなルール違反が重大な事故を招くことがあります。周囲の安全を十分に確認するとともにルールをしっかりと守りましょう。



磯子警察署の人身交通事故発生状況

令和3年 12月末現在

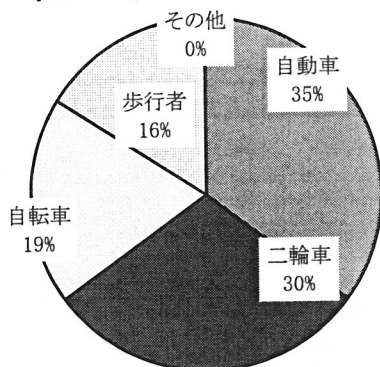


1 発生状況

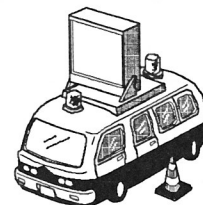
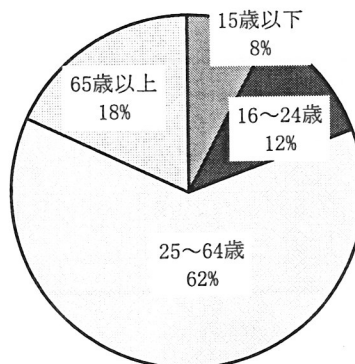
安全運転
に心掛け
ましょう。

	発生件数	死者数	負傷者		
			重傷者数	軽傷者数	計
本年	367	3	21	408	429
前年	342	3	21	372	393
前年比	+25	±0	±0	+36	+36
増減率(%)	+7.3	±0.0	±0.0	+9.7	+9.2

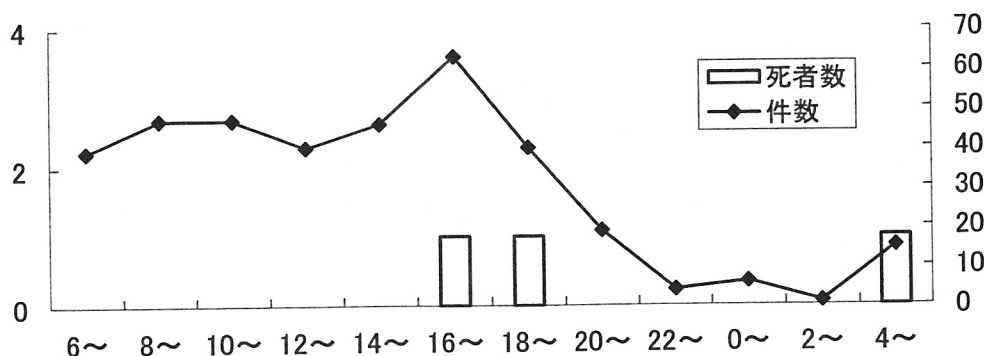
2 状態別(負傷者割合)



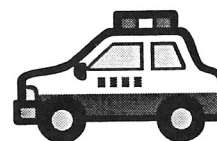
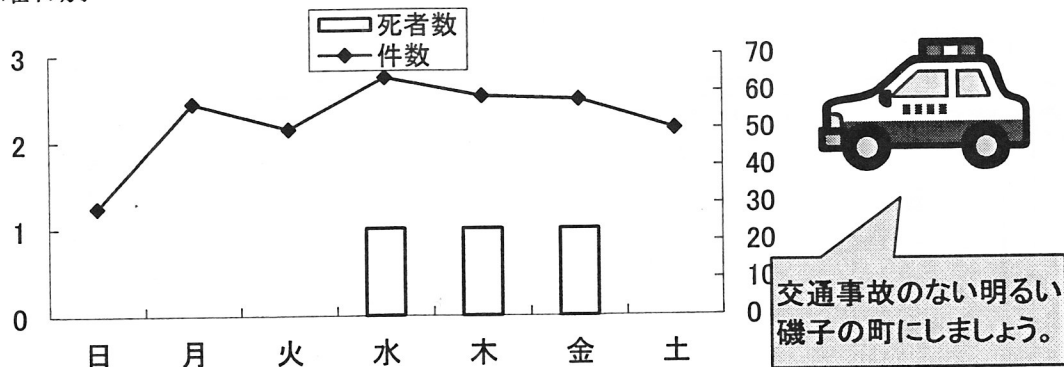
3 年齢層別(負傷者割合)



4 時間別

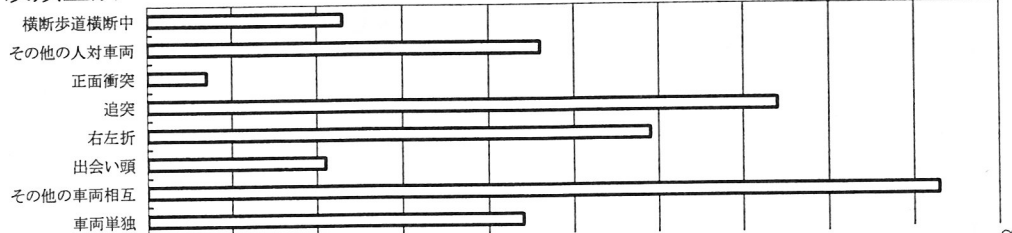


5 曜日別



交通事故のない明るい
磯子の町にしましょう。

6 事故類型別



※発生件数・負傷者数は前年比で大幅にプラスとなりました。
 ※磯子区内において3名の方が交通事故により亡くなりました。
 ※全事故に占める二輪車の割合が3割と高くなりました。

